



**EMBARK**  
BUSINESS SCHOOL

# **GLOBAL EXECUTIVE MBA TECNOLÓGICO (GEMBA-TEC)**

*Toma las riendas de tu vida*

**CURSO 2026/2027**

# NUESTRO COMPROMISO

Ofrecer una formación rigurosa y de calidad para Directivos que permite una transformación profesional.

**Haciendo hincapié para ello, tanto en la transmisión de contenidos en todas las áreas de empresa, como en el desarrollo de las competencias críticas de la función directiva, en especial la toma de decisiones.**

**Con una metodología que facilita combinar presencialidad con obligaciones profesionales.**

Y teniendo muy presente el impacto de la tecnología en la carrera directiva.



**Dr. José R. Gutiérrez**  
Director Académico  
EMBA-IESE



**Dr. Enrique Ulecia**  
Director Admisiones  
EMBA-IESE

# e-case method<sup>®</sup>

El **e-case method<sup>®</sup>** es la adaptación online, que en el GEMBA-TEC siempre es de forma síncrona, del método del caso de Harvard. Una metodología de aprendizaje basada en el análisis y discusión de situaciones reales de negocio.

## ¿Cómo se aborda el análisis de los casos?

Identificando los **hechos** relevantes.

Definiendo los posibles **problemas** que se plantean.

Estableciendo las diferentes **alternativas de resolución** y las consecuencias de cada una.

Concretando los criterios a aplicar para la **selección de una** de las alternativas.

Diseñando el **plan de acción.**

Identificando los **puntos débiles de la resolución** adoptada.

# e-case method<sup>®</sup>

## **Análisis casos reales**

*Los participantes desde el primer día trabajan sobre casos de negocio basados en situaciones reales.*

*La formación durante el programa no es unidireccional, del profesor a los alumnos, sino que cobra un gran protagonismo el intercambio de experiencia entre los mismos.*

## **Formación en 360º**

## **Rol del profesor**

*El profesor aporta una amplia experiencia y un profundo conocimiento de su materia; siendo a la vez capaz de extraer las mejores aportaciones de los participantes, mediante la formulación de preguntas, y la moderación de los debates, en lugar de impartir el conocimiento de manera magistral.*

*Nuestro método no se limita a la transmisión de conocimientos, sino que busca también el desarrollo de las competencias del directivo y entre ellas, de manera muy principal, la toma de decisiones.*

## **Desarrollo de competencias**

## **Aplicación práctica**

*El objetivo es que los participantes aceleren su curva de experiencia mediante la discusión de más de 100 casos reales de negocio.*

# e-case method<sup>®</sup>

## ¿Cuales son las fases del e-case?

### Estudio individual

Es imprescindible leer y preparar los casos previamente al trabajo en equipo y a la sesión general, para poder así obtener el máximo aprendizaje posible.

### Trabajo en equipo

Donde cada uno de los integrantes aporta, desde su punto de vista (basado en su formación, experiencia profesional, etc.), planteamientos y soluciones personales, lo que significa también una magnífica oportunidad para contrastar criterios de dirección. El Trabajo en Equipo no suple al estudio individual, y tampoco pretende consensuar respuestas ni hacer presentaciones en común en la sesión general que se desarrollará a continuación.

### Sesión general

Donde el profesor encauza y lidera la discusión de los participantes, los cuales, con una visión más amplia tras haber sido contrastada en el Trabajo en Equipo, mejoran sus habilidades y capacidades sobre el área o tema tratados en el caso.

### Reflexiones sobre lo aprendido

Última fase, donde los participantes reflexionan en los días siguientes sobre lo aprendido.



# CARACTERÍSTICAS DEL GEMBA-TEC



El programa GEMBA-TEC permite acelerar tu curva de experiencia mediante el análisis y discusión de **más de 100 casos de negocio reales**, con material de la **Harvard Business Publishing y de otras Escuelas de primer nivel.**

El programa utiliza la metodología e-case, la cual no se limita a la transmisión de conocimientos, sino que busca también el **desarrollo de las competencias del directivo** y entre ellas, de manera especial, la toma de decisiones.

Y es que la formación durante el programa no es unidireccional, del profesor a los participantes, sino que cobra un gran protagonismo el intercambio de experiencia entre los mismos.

# 90%

## ONLINE

## OFFLINE

# 10%

El programa GEMBA-TEC es un 90% online, con **sesiones síncronas en viernes y sábado**, que arranca a finales de agosto y termina, con la **Spain Immersion Stay**, a mediados de julio. Permitiendo así a los participantes combinar la presencialidad en el mismo con sus obligaciones profesionales.

Las sesiones síncronas resultan fundamentales para el desarrollo de competencias directivas. Pues esa presencialidad remota, junto con el empleo de la metodología e-case y de la plataforma académica Blackboard, hacen de esta experiencia un campo idóneo para el desarrollo de competencias.

La experiencia de la formación y el desarrollo de las competencias directivas se culmina con la estancia en España, compartida con los compañeros de tu promoción. En la que se combinan sesiones de casos, simulaciones, masterclass, dinámicas, visitas a empresas... con actividades sociales y culturales.



# Spain Immersion Stay

# ÁVILA



El proceso de formación y desarrollo de las competencias directivas se culmina con la estancia en España, compartida con los compañeros de tu promoción.

La experiencia tiene dos etapas diferenciadas en cada semana:

Durante la primera semana en Ávila se combina trabajo en equipo con sesiones generales, para el desarrollo de **competencias de Dirección General**, complementándolo con **Herramientas Digitales**.



# Spain Immersion Stay

## MADRID



En la segunda parte nos sumergiremos en Madrid, el **mayor “hub” de emprendimiento e innovación en español**, donde podremos conocer de primera mano experiencias contadas por sus protagonistas (Emprendedores, “*Business Angels*”, “*PrivateEquity*”, “*Venture Capital*” ...)

En esta segunda etapa se alternarán las visitas con **masterclass, dinámicas, paneles, testimonios...**

Además, habrá espacios para disfrutar del dinamismo cultural y social que ofrece Madrid.

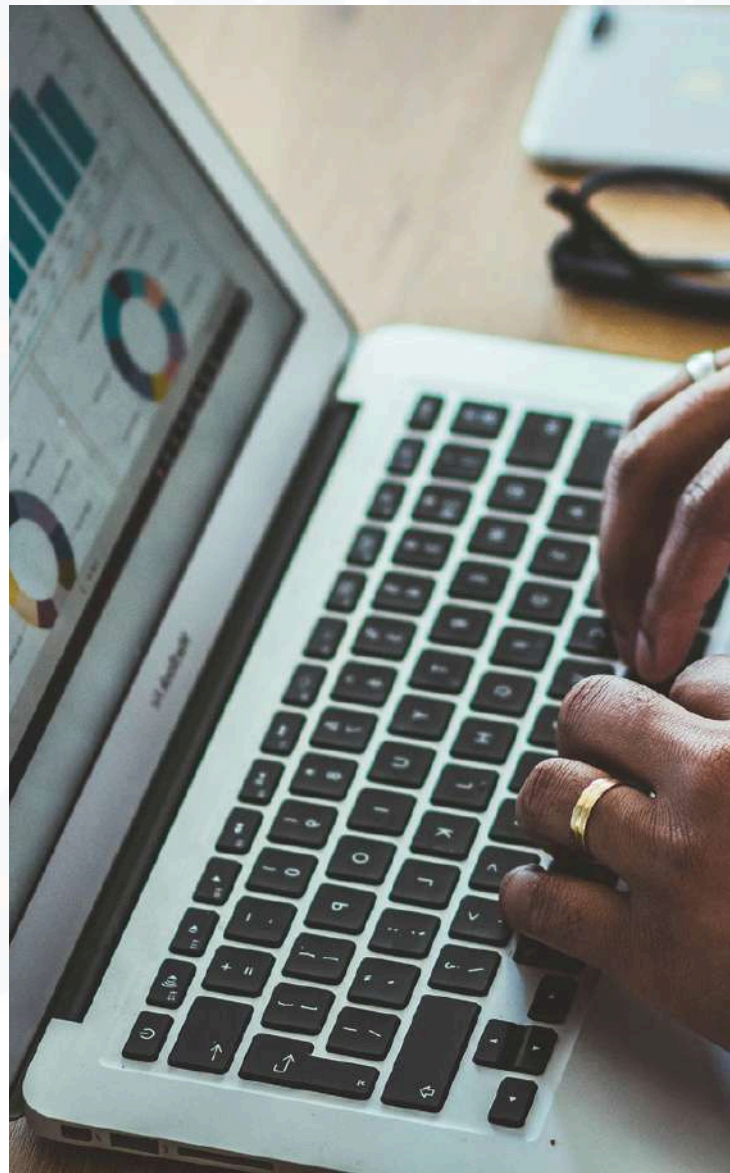


# IMPACTO DE LA TECNOLOGÍA EN TU CARRERA DIRECTIVA

Además, en el ADN del GEMBA-TEC se encuentra entender las tecnologías por dentro, y **evitar el enfoque de “caja negra”**, mediante el conocimiento en detalle de las herramientas de desarrollo de la sociedad digital en tres niveles:

- 1.El del conocimiento cuantitativo-matemático.
- 2.El de la programación.
- 3.El analítico.

Comprender el impacto de esas tecnologías en las palancas de rentabilidad y crecimiento de los modelos de negocio digitales, y ser así capaz de **definir estrategias disruptivas en tecnologías digitales y sostenibilidad.**





# EL GEMBA-TEC EN CIFRAS



+100 CASOS REALES DE NEGOCIO



11 MESES DE PROGRAMA



+50 PROFESORES DIRECTIVOS MBA/PhD



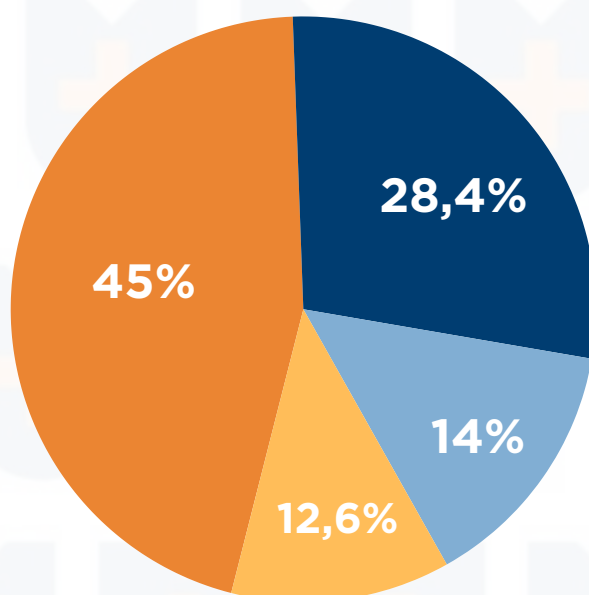
RANGO EDAD PARTICIPANTES: 28 y 43 AÑOS



ALUMNADO MULTICULTURAL:  
+10 NACIONALIDADES

## Perfil del participante:

Directivos y mandos  
intermedios



Profesionales (con  
más de 2 años de  
experiencia)

Empresarios y  
emprendedores

Titulados universitarios (con al menos 2  
años de experiencia)

# CLAUSTRO



Profesorado de excelencia: **Altos directivos de las principales empresas españolas, con formación de MBA/PhD.**

El profesor aporta una amplia experiencia y un profundo conocimiento de su materia; siendo a la vez capaz de extraer las mejores aportaciones de los participantes, mediante la formulación de preguntas, y la moderación de los debates, en lugar de impartir el conocimiento de manera magistral.

Y es que la formación durante el programa no es unidireccional, del profesor a los participantes, sino que cobra un gran protagonismo el intercambio de experiencia entre los mismos



# CLAUSTRO



**D. Santiago Coupeau**

Emprendimiento disruptivo  
con herramientas digitales y  
growth Partnership

EMBA-IESE  
Founder Shadowdiital



**Dña. Nora Zarranz**

Consultora de negocios y  
Marketing.  
Inversora inmobiliaria.

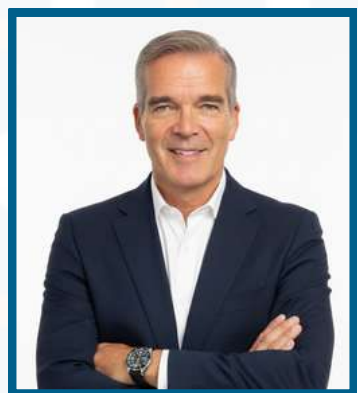
MBA-IESE  
Founder Zar Venture



**D. Jesús Jordán**

Amazon Web Services,  
Herramientas Tecnológicas

EMBA-IESE  
Ing. Aeronáutico



**Mr. Jean Ricbour**

Creative Consultant and  
Designer specialized in  
Strategic Branding and  
Naming.

ArtCenter College of Design  
Founder ClaarDesigner.



**D. Fernando Moroy**

Emprendimiento e  
Innovación Disruptiva,  
Sociedad Digital

PDG-IESE  
Chairman Chapter  
España de la red de Business  
AngelsKeiretsu



**Dña. Juana Fernández**

Estrategia Comercial y  
desarrollo de negocio en  
sector tecnológico.

EMBA & PDD-IESE  
Ing. de Telecomunicación  
Directora Global de  
Soluciones de nube e  
Inteligencia Artificial en  
Microsoft (Nueva York)

# CLAUSTRO



**D. Oscar Carrera**

Dirección Comercial y de Ventas | Negociación | Transformación Tecnológica y Organizacional

EMBA-IESE  
Ing. de Telecomunicación



**Dña. Marta Marchini**

Private Real Estate Investment Strategy

EMBA-IESE  
CEO Minerva Capital 2018 S.L.



**Dr. Roberto Macciò**

Liderazgo auténtico e inteligencia emocional

MBA-IESE  
Ing. Industrial



**D. Rafael Fuertes**

Dirección Financiera  
Dirección de Personas  
Sostenibilidad y diversidad.

MDF-IE  
Director General Fundación Masfamilia



**D. Gonzalo Fernández**

Digital Marketing, Advertising, Digital Strategy, Team Leadership

EMBA-IE  
Director New Business en Adsmurai, Digital Marketing Agency



**Dña. Ana Álvaro**

Planificación financiera, control de gestión, procesos empresariales

Head of Business Services & Financial Processes (Ecoembes)

# CLAUSTRO



**Dña. Ana de la Fuente**

Marketing digital, Digital Business & Customer experience.

EMBA-IESE

Directora Corporativa de Marketing y Comunicación en Grupo Tecnitasa.



**D. Daniel Parente**

Experto en tecnología e innovación aplicada a negocio.

EMBA-IESE

Ingeniero de Sistemas. Especializado en telecomunicaciones e IA.



**D. Javier Errejón**

Finanzas Estructurales

ICADE, MBA IESE, MIT Sloan Executive Education Program AI for Business



**D. Javier Sánchez Ciudad**

Marketing digital & Ecommerce

EMBA-IE, DIBEX ISDI (MK Digital)

Chief Marketing Officer & Head of Ecommerce en O2 Telefónica



**D. Juan Antonio Latasa**

Experto emprendedor en tecnología e innovación aplicada a negocio.

Presidente MiT Alumni EntrepreneurshipForum Spain | Consejero & Profesor

Executive MBA - IESE  
Bachelor of Science - MIT



**D. Manuel Sánchez-Robles**

Estrategia, Dirección Comercial, Dirección de Operaciones, Emprendimiento.

EMBA-IESE  
Dirección Comercial y Operaciones en multinacionales Healthcare.

# CONTACTO

**ESPAÑA**

**admisiones@embarkbs.es**

**MÉXICO**

**admisiones@embarkbs.mx**

**COLOMBIA**

**admisiones@embarkbs.co**

**[www.embarkbs.es](http://www.embarkbs.es)**

